

FAQ's

How can I sign my child up for School Based Therapy Services?

- Families that are interested can either contact their child's school or they can call our office at 515-332-7672.

How often will my child meet with the therapist at school?

- Our providers travel to the school on the same day, once a week. Some children are seen weekly, others may be biweekly, or even monthly (depending on the need).

How long is a typical session?

- Our providers typically meet with children (individually) between 30 and 60 minutes.



Allie Wirtz
LMHC



Megan Douglas
tLMHC

Contact Us For More Info



515-332-7672



humboldthospital.org

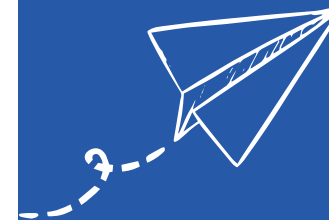


1000 15th St. N.
Humboldt, IA 50548



School Based Therapy Services

*Humboldt County Memorial Hospital
Mental Health & Wellness Center*



Preguntas frecuentes

¿Cómo puedo inscribir a mi hijo en los servicios de terapia en la escuela?

Las familias interesadas pueden comunicarse con la escuela de su hijo o pueden llamar a nuestra oficina al 515-332-7672.

¿Con qué frecuencia se reunirá mi hijo con el terapeuta en la escuela?

Nuestros proveedores viajan a la escuela el mismo día, una vez por semana. Algunos niños son vistos semanalmente, otros pueden serlo quincenalmente o incluso mensualmente (según la necesidad).

¿Cuánto dura una sesión típica?

Nuestros proveedores generalmente se reúnen con los niños (individualmente) entre 30 y 60 minutos.



Allie Wirtz
LMHC



Megan Douglas
tLMHC

Contáctenos para más información



515-332-7672



www.humboldthospital.org

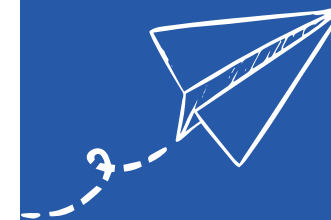


1000 calle 15 N.
Humboldt, Iowa 50548



Servicios de terapia en la escuela

Centro de salud mental y bienestar del Hospital Memorial del condado de Humboldt



Our Team



Megan Douglas

Travels To: Both the Middle School and High School.



Allie Wirtz

Travels To: Both the Middle School and High School.



Overview



This collaborative program provides outpatient mental health services in a school setting. These services are available throughout the entire school year.

Goals



These services cover intellectual disabilities, social therapy, emotional therapy, behavioral therapy, major life transitions, disruptive classroom behavior, aggression, and trauma.

Highlights



We hope to improve family, teacher and peer relationships through the course of these sessions. We also hope to see an increase in emotional and behavioral management.

Design



Individual sessions are held at the school by our highly qualified providers. They will meet with the students on a weekly basis (or as needed by individual).

Expectations

If a child is enrolled in school-based therapy, it is expected that:

- They continue services over the summer
- They have an understanding that if the therapist feels as though the service is not appropriate for the school environment, the services might be moved to the office (this would be communicated with the parents before doing so).
- They stay in contact with the therapist on a weekly or bi-weekly basis
 - This can be through email, phone call, or a scheduled visit for in-person at the office.



Nuestro equipo



Megan Douglas
Viajes a: Tanto la escuela secundaria como la preparatoria.



Allie Wirtz
Viajes a: Tanto la escuela secundaria como la preparatoria.



Descripción general



Este programa colaborativo ofrece servicios de salud mental para pacientes ambulatorios en un entorno escolar. Estos servicios están disponibles durante todo el año escolar.

Objetivos



Estos servicios cubren discapacidades intelectuales, terapia social, terapia emocional, terapia conductual, transiciones importantes en la vida, comportamiento disruptivo en el aula, agresión y trauma.

Reflejos



Nuestro objetivo es mejorar las relaciones con la familia, los profesores y los compañeros a través de estas sesiones. También esperamos ver un aumento en el control emocional y conductual.

Diseño



Las sesiones individuales se llevan a cabo en la escuela a cargo de nuestros proveedores altamente calificados. Se reunirán con los estudiantes semanalmente (o según sea necesario).

Esperanzas de heredar

Si un niño está inscrito en terapia escolar, se espera que:
Continúan los servicios durante el verano

- Entienden que si el terapeuta siente que el servicio no es apropiado para el entorno escolar, los servicios podrían trasladarse a la oficina (esto se comunicaría con los padres antes de hacerlo).
- Se mantienen en contacto con el terapeuta de forma semanal o quincenal.
- Esto puede realizarse por correo electrónico, llamada telefónica o una visita programada en persona a la oficina.

